



CAS - Certificate of Advanced Studies **Innovationsmanager/in**

Spezialist für die Entwicklung und Umsetzung von Innovationsstrategien

You cannot get through a single day without having an impact on the world around you. What you do makes a difference, and you have to decide what kind of difference you want to make.” (Jane Goodall)

→ **Innovationsmanager/in**

Innovationsmanager spielen eine entscheidende Rolle in Unternehmen, indem sie kreative Ideen entwickeln und in marktfähige Produkte oder Dienstleistungen umsetzen. Sie identifizieren Trends und Chancen, analysieren Marktbefürfnisse und fördern eine innovationsfreundliche Unternehmenskultur. Zu ihren Aufgaben gehört es, interdisziplinäre Teams zu leiten, Forschungs- und Entwicklungsprojekte zu steuern sowie strategische Partnerschaften aufzubauen. Durch die Implementierung neuer Technologien und Prozesse tragen Innovationsmanager maßgeblich zur Wettbewerbsfähigkeit und langfristigen Erfolg des Unternehmens bei. Nutzen Sie unser Weiterbildungsangebot (CAS) an der Hochschule Albstadt-Sigmaringen, um die notwendigen Fähigkeiten zu erwerben und Ihre Karriere im Innovationsmanagement und der Gestaltung einer attraktiven Zukunft voranzutreiben!

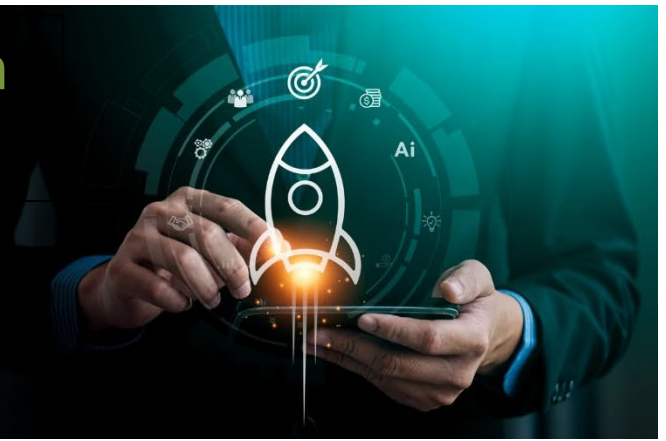
Die Teilnahme an unserem CAS-Kurs zum/zur Innovationsmanager/-in bietet Ihnen wertvolle Kompetenzen und praxisnahe Kenntnisse, die Sie auf Ihrem Weg in diese spannende Rolle unterstützen. Sie lernen, innovative Strategien zu entwickeln und umzusetzen. Erneuern Sie Ihren innovativen Werkzeugkasten durch ein Update an innovativen Methoden und Methoden zur Zukunftsgestaltung. Durch den Austausch mit Experten und Gleichgesinnten erweitern Sie Ihr Netzwerk und profitieren von wertvollen Insights aus der Praxis. Zudem erhalten Sie Werkzeuge zur Analyse von Markttrends und zur Identifizierung von Geschäftsmöglichkeiten. Damit sind Sie bestens gerüstet, um in Ihrem Unternehmen als Innovationsmanager erfolgreich zu agieren und zukunftsweisende Projekte zu leiten.

Innovative Methoden
<p>+ Agile Innovationsmethoden Stakeholder Mapping, Lean Startup, Minimum Viable Product, User Journey Mapping, Value Proposition, Persona</p> <p>+ Design Thinking, Kreativität und Geschäftsmodellierung Grundlagen, Phasen, Problemraum/Lösungsraum, Entwicklung von Produkt-, Service- und Geschäftsmodellen</p> <p>+ Forecasting/Future Literacy Bedeutung, Mind-Set, Methoden (Szenarioplanung, Future Triangle, Future Visioning, Backcasting)</p> <p>+ KI im Prozess von Design Thinking/Double Diamond Trend Mapping, PESTEL-Analyse mit erfolgreichen Prompts, Synthetische Persona mit ChatGPT, Value Proposition mit KI ermitteln</p>

Innovationsmanagement
<p>+ Phasen und Innovationsprozess Stage-Gate-Model 4.0, Gestaltung "Frühe Phase", Design Thinking, Lean Start-up, Open Innovation</p> <p>+ Innovationsmanagement Konzeptentwicklung, Proof of Concept, Prototyping, Markteintritt, Scale-Up und Wachstum; KPIs</p> <p>+ Innovationsstrategien Inkrementelle vs. radikale Innovationen, Exploration vs. Exploitation, Client Venturing, Acceleratoren / Inkubatoren, Sustainable Innovation</p> <p>+ Implementierung und Komplexitätsfallen Erfolgreiche Umsetzung, Umgang mit Daten, effizienter Ressourceneinsatz</p> <p>+ Innovationsmanagement in der Praxis Organisation, Budget, Monitoring, High Performance Teams, Innovationskultur</p>

Innovationsmanager/in

Jetzt anmelden und Zukunft gestalten:



Kreativität trifft auf Strategie.

Sie schaffen den Raum für das, was morgen zählt.

→ **Berufsbegleitende Spezialisierung**

- + Zielgruppe: Fach- und Führungskräfte, Zukunftsgestalter/in, die sich zum/zur Innovationsmanager/in weiterbilden und Innovation als Motor des Fortschritts vorantreiben wollen.
- + Keine akademischen Voraussetzungen erforderlich; erste berufliche Erfahrungen und Anwendungswissen wünschenswert
- + Format: Live Events via MS Teams plus Mural als digitales Whiteboard. Unser Online-Format kombiniert Live-Seminare mit interaktiven Breakout-Gruppen und praxisorientierter Fallbearbeitung. Durch die Integration von Key Experts und die Nutzung von Mural-Boards fördern wir eine kreative Kollaboration, die eine abwechslungsreiche und motivierende Lernerfahrung garantiert. So gestalten wir Lernen nicht nur wissensbasiert, sondern auch interaktiv und inspirierend!
- + ECTS: 12
- + Gebühren: 3.125,00 € einschl. Bearbeitungsgebühren für das Zertifikat.
- + Abschluss: Certificate of Advanced Studies der Hochschule Albstadt-Sigmaringen

Zusätzlich bieten wir an:

Zielgerichtete Inhouse-Schulungen & offene Trainings. Unsere Inhouse-Schulungen bieten Ihnen die einzigartige Möglichkeit, das Fachwissen Ihrer Mitarbeiter direkt vor Ort zu stärken. Wir kommen zu Ihnen und passen die Inhalte an die spezifischen Bedürfnisse und Anforderungen Ihres Unternehmens an. Keine langen Reisen - wir bringen das Wissen direkt zu Ihnen, Online und/oder in Präsenz.

Termine 2. Halbjahr 2025

Start 7.10.2025 bis 16.12.2025, jeweils dienstags bzw. mittwochs 14-17h, Online

Plus individuelle Coaching-Termine zum Innovationsprojekt der Teilnehmer und die abschließenden Präsentationen.

→ **Ansprechpartner**



Prof. Dr. Uwe Sachse ist seit 2012 an der Hochschule Albstadt-Sigmaringen und hat dort den Studiengang Impact Innovation und Business Development (MBA) aufgebaut. Im Jahr 2016 hat er zunächst die School of Entrepreneurship und 2024 das Institut Impact, Innovation and Entrepreneurship gemeinsam mit Prof. Dr. Premer initiiert. Er hat an der Edinburgh Napier University im International Management promoviert, hält einen MBA der Lincoln University, einen Master of International Marketing der EBS Reutlingen und ist Diplom-Ingenieur für Energie- und Wärmetechnik.

Tel.: +49 (0) 07571 732 8306
Mail: sachse@hs-albsig.de

www.hs-albsig.de/iibd
<https://sustainable-impact.university>